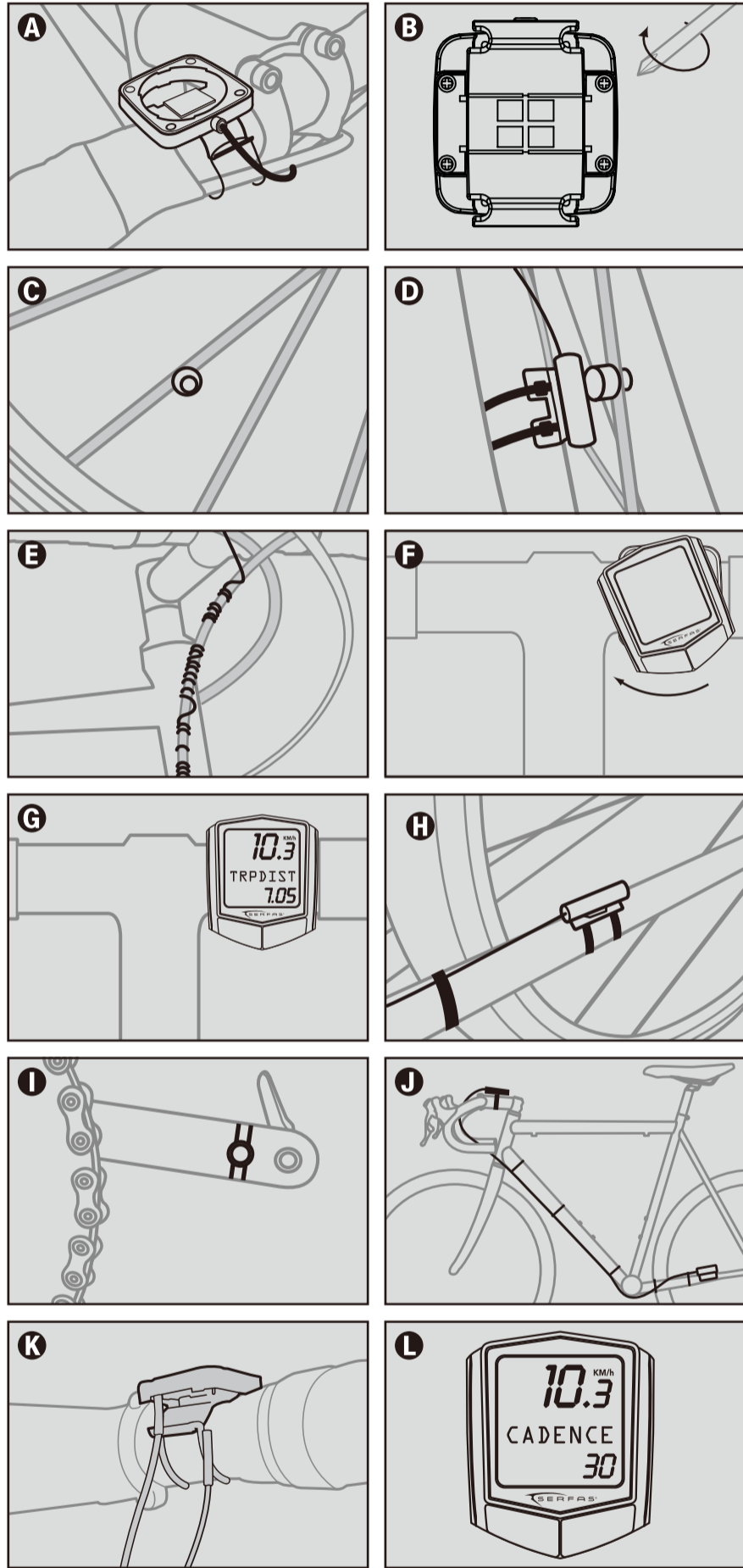


取り付け手順



1. ブラケットのテープをはがし、ラバーストラップでハンドルバーに取り付けます。ワイヤが自転車の前方にでていることを確認してください(図A参照)。
2. マグネットを前車輪のスポークに取り付けます(図B参照)。
3. 図の様にスピードセンサーの平らな方をスポークに向けてフォークにタイラップで取り付けます。ブラケットの下、フロントブレーキケーブルの周りからフォークレグにワイヤを通します(図C参照)。
4. 余分なワイヤはフォークレグ取付前にブレーキケーブルに巻きつけてください(図D参照)。理想的な取り付け位置はマグネットがセンサーのそば4mm程度のところを通る場所です。
5. ブラケットにコンピューター本体を取り付けるには、コンピューター本体を11時の位置におき、カチッと音が出て12時の位置になるまで時計回りに回します(図E参照)。
6. 車輪を回して画面が動くかどうか確認してください。走行速度が表示されます(図F参照)。

- ワイヤードケイデンスオプション：レベルツー (SI-2) のみ
1. タイラップを2本使い、ケイデンスセンサーをチェーンステア左側に取り付けます(図I参照)。
 2. センサーの平らな方が左クラックアームを向いていることを確認してください。
 3. タイラップを使用してケイデンスマグネットのマグネットがセンサーを向くように左クラックアームに取り付けてください(図J参照)。
 4. センサーとマグネットは4mm程度離してください。
 5. センサーワイヤをケイデンスセンサーからブラケットに伸ばします。図を参考にワイヤを伸ばし、タイラップで留めます(図K参照)。
 6. ブラケット下部のポストにプラグをつなぎます(図L参照)。
 7. クラックアームを回しながらケイデンス画面をチェックし、コンピューター本体が正しく設定されていることを確認します(図M参照)。

WIRED ワイワード

Level One and Two

レベルワン (SI-1)/レベルツー (SI-2)

OWNER'S MANUAL

車輪サイズ (WS) 図り方

km/h: WS = mm x 3,14
mph: WS = mm x 3,14

1x

km/h: WS = mm
mph: WS = mm

車輪サイズ (WS) 図り方

ETRTO			ETRTO		
16x1.75x2	km/h mph		16x1.75x2	km/h mph	
47-305	16x1.75x2	1272	32-630	27x1 1/4	2199
47-406	20x1.75x2	1590	28-630	27x1 1/4 Fifty	2174
37-540	24x1 3/8 A	1948	40-622	28x1.5	2224
47-507	24x1.75x2	1907	47-622	28x1.75	2268
23-571	26x1	1973	40-635	28x1 1/2	2265
40-559	26x1.5	2026	37-622	28x1 3/8 x1 5/8	2205
44-559	26x1.6	2051	18-622	700x18C	2102
47-559	26x1.75x2	2070	20-622	700x20C	2114
50-559	26x1.9	2089	23-622	700x23C	2133
54-559	26x2.00	2114	25-622	700x25C	2146
57-559	26x2.125	2133	28-622	700x28C	2149
37-590	26x1 3/8	2105	32-622	700x32C	2174
37-584	26x1 3/8 x1 1/2	2086	37-622	700x35C	2205
20-571	26x3/4	1954	40-622	700x40C	2224

コンピューター設定手順 (初期設定もしくは電池交換後)

1. 設定を始める前に電池蓋をはずし、電池を交換してください。
 2. 画面に"English"の文字が点滅されず。ボタン(B)を押して言語を選択し、ボタン(A)で設定してください。
 3. KM/hが点滅します。ボタン(B)を押してM/h(マイル/時)もしくはKM/h (km/時)を選択し、ボタン(A)で設定してください。
 4. SET-WS (車輪サイズ設定)画面が表示されます。車輪サイズ表から該当のサイズを探してください。ボタン(B)を押すと数字が1桁点滅します。ボタン(B)で正しい数字にあわせ、ボタン(A)を押して確定してください。同じように他の桁をあわせ車輪サイズの設定をしてください。
 5. ODO (積算走行距離設定)画面が表示されます。0からスタートする場合はボタン(A)を押して次の画面に移動してください。積算距離をあらかじめ設定する場合(入力可能な積算距離—別枠A参照)はボタン(B)を押して、最初の桁を点滅させて数字を変更し、ボタン(A)で確定します。同じようにすべての数字を設定して下さい。
 6. MODE (モード)画面が表示され、24が点滅します。ボタン(B)を押して24か12時間表示を選択し、ボタン(A)を押して設定します。
 7. HOUR (時)を表示し、時間の数字が点滅します。ボタン(B)を押して時間を選択し(備考: AM(午前)もしくはPM(午後)をここで選ぶ)、ボタン(A)を押して時間を設定します。
 8. MINUTE (分)を表示し、分の数字が点滅します。ボタン(B)を押して分を選択しボタン(A)で確定します。ボタン(B)を押して秒を選びボタン(A)で秒と時刻の設定が完了です。
 9. EL (バックライト機能—別枠A参照)が点いて消えます。ボタン(B)を押してオン/オフを選択し、ボタン(A)で確定してください。
- オンを選んだ場合—画面にSTART(開始時間)が表示され、時間が点滅します(備考: 時間単位でのみ設定可能です)。ボタン(B)を押して、開始時間を選び、ボタン(A)で確定します。画面にEND(終了時間)が表示され、時間が点滅します。ボタン(B)で終了時間を選択し、ボタン(A)で確定してください。
- オフを選んだ場合—画面は時刻と走行速度が表示されます。設定は完了です。

初期設定後の調整

時刻とバックライトの調整:
時刻が画面に表示されているときに、ボタン(A)を2秒間押し、初期設定と同様に時刻とバックライトの時間設定をしてください。

言語/時速 (kmもしくはマイル) /車輪サイズ/積算走行距離の設定:
TOT-ODO画面が表示されているときに、ボタン(A)を2秒間押し、初期設定と同様に設定します。

走行距離、走行時間、平均速度、最高速度のリセット:
いずれかの画面が表示されているときにボタン(A)を2秒間押ししてください。すべての機能が同時にリセットされます。

別枠 A
機能説明

走行距離/走行時間/平均速度/最高速度は現在走行中のものです。いずれかの画面でリセットをするとすべての記録が同時にリセットされます。

バックライト (EL) —バックライト機能は使用する時間を設定することができます。入力可能な積算走行距離—リセット後、もしくは新しくしたときにkmもしくはマイルでそれまでの積算走行距離をあらかじめ入力することができます。

走行ペース—走行ペースアイコンが走行速度の横に表示され、現在の走行速度が平均速度よりも速いか遅いかを教えてください。

ケイデンス (レベルツーのみ) —1分あたりのペダル回転数を測定します。

カスタマーサービスセンター
ライトウェイプロダクツジャパン株式会社
東京都豊島区南池袋3-18-34 池袋ソニービル102
Phone:03-5950-6002 FAX:03-5956-8028
http://www.riteway-jp.com