



- EN Manual
- DE Handbuch
- FR Manuel
- NL Handleiding
- ES Manual
- PT Manual
- IT Manuale
- HU Használati utasítás
- PL Podręcznik
- CZ Uživatelská příručka
- JP 使用説明書
- SK Manuál
- NO Håndbok

ライトウェイプロダクツジャパン株式会社

〒171-0022 東京都豊島区南池袋 3-18-34

池袋シティハイツ 102

TEL:03-5950-6002

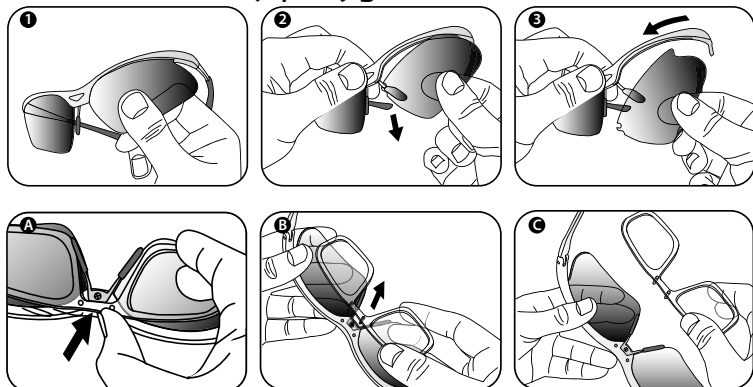
FAX:03-5956-8028



### BSG-33 OPTIVIEW

- ・BBBのサングラスは全て100%UV770カットです。
- ・BBBのレンズは飛散防止ポリカーボネイト製になっておりますので、万が一転倒した場合でも破片などによる目へのダメージを与え難い構造になっております。
- ・お買い上げ後、使用する前に一度レンズを弱酸性石けんで洗ってください。
- ・BBB指定の洗浄剤以外のご使用にならないで下さい。レンズのコーティングを損ねる恐れがあります。

### <レンズの外し方>



- ① レンズの下側を持ってください。
- ② レンズを下に向かって回しながら引っ張って内側をフレームから外します。
- ③ レンズの外側を外します。

### <補助フレームの外し方>

- ① 補助フレームには2本の金属製のピンが取り付けられていて、そのピンがフレーム中央部分に差し込まれています。
- ② 補助フレームをフレームから引き抜きます。
- ③ 補助フレームが外れます。

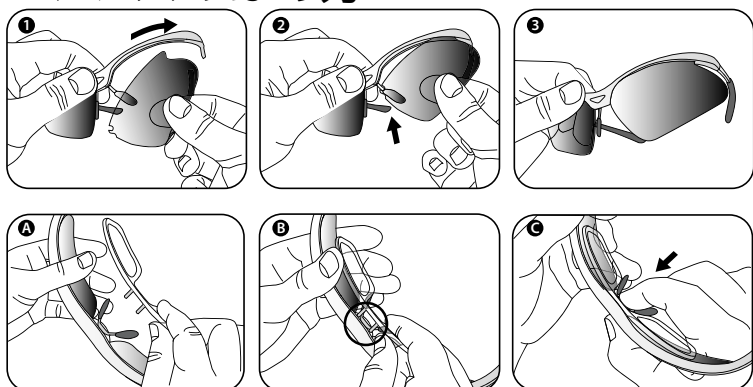
**!**

- ・光学用レンズの取り付け部分は近視用-6Dptrから遠視用+6Dptrレンズまでご使用できます。お客様に合うのはどの設定か、事前に眼科医師にご相談ください。
- ・BSG-33オプティビューには強い偏向設定のレンズもご使用できます。お近くの眼科医師に、お客様がご使用可能かご相談ください。
- ・新しい光学レンズをお買い上げの際は、事前にお近くの眼科医師にご相談ください。
- ・不適切な光度レンズを使用すると視力の低下を誘発する可能性があります。

眼科医師の方へお願い

通常よりレンズと目の距離は小さい構造になっておりますので、しっかりと光学レンズが目の中央に位置しているか、お確かめください。

### <レンズのはめ方>



- ① レンズの外側をフレームに差し込みます。
- ② レンズの内側を回すようにしながらフレームに差し込みます。
- ③ レンズをフレームに完全にに取り付けます。

### <補助フレームのはめ方>

- ① 補助フレームの2本のピンをフレームの中央部分の差し込むために位置を合わせます。
- ② ピンをフレームに差し込みます。
- ③ 完全に差し込みフレームと補助フレームを結合させます。